

2019年7月吉日

お客様各位

日本データカード株式会社
テクニカルサポート部

Windows10において特定の文字にて横線がかけてしまう事象が発生する場合には強制的に文字の線を表示させる機能を使用するためにプリンタドライバの変更を行ってください。

- 1、 既存ドライバのアンインストール
- 2、 ドライバ 6.2 のインストール
- 3、 定義ファイルの導入

***注意**

プリンタドライバをインストールする際は下記に注意してください。

- ・PCへのログインは管理者権限であること。
- ・プリンタドライバをインストールする前にUSBケーブルでプリンタとPCは接続しないで下さい。

- ① ドライバ削除（アンインストール）の際、USBケーブルは接続しておく。
- ② プリンタドライバをインストールする際、USBケーブルは接続せず、USBケーブルを接続する指示が表示された時点でUSBケーブルを接続してください。

*XPS ドライバ 6.2 の CD が無い場合は下記ホームページから
XPSCARDPRINTER_6.2.ZIP をダウンロードしてください。

<https://www.datacard.co.jp/downloads/drivers/index.html>

1 ドライバのアンインストール

1, 1 XPS カードプリンタの削除

PC のコントロールパネルからデバイスとプリンタを開きます。

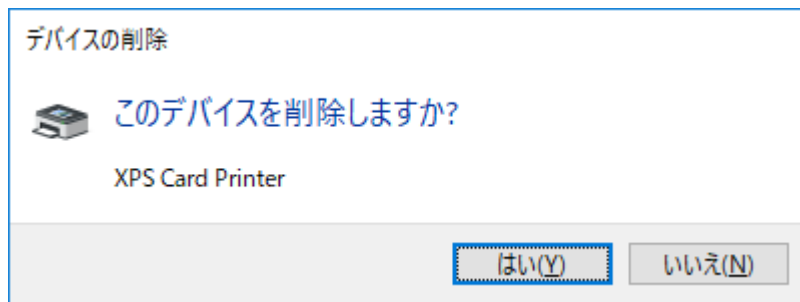


1, 2 XPS カードプリンタの削除



右クリックにてデバイスを削除します。

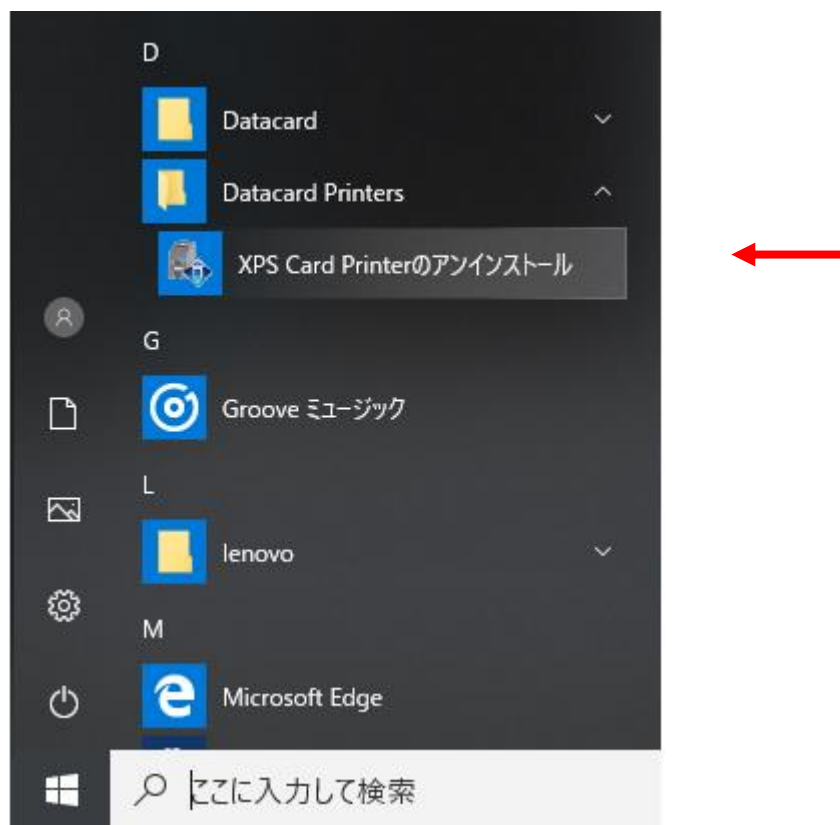
1、 3 デバイスの削除



削除の確認画面が表示されるので「はい」で削除します。

*他に画面表示がされているとこの画面が裏に隠れている場合があるので開いている画面があったら最小化か閉じてください。

1、 4 a ドライバの削除



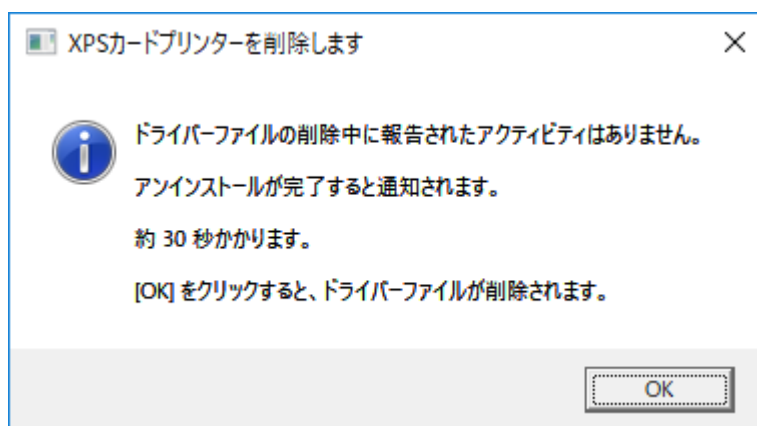
Windows 左下スタートボタンから Datacard Printers フォルダを選択して XPS Card Printer のアンインストールを選択します。

1、 4b ドライバの削除

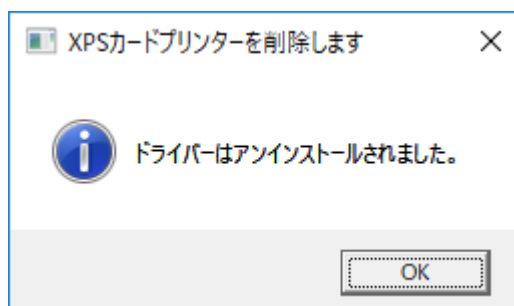
「XPS card Printer のアンインストール」のメニューが無い場合はドライバのセットアップ画面からゴミ箱アイコンから削除してください。



1、 5 ドライバ削除の確認



OK で削除します。

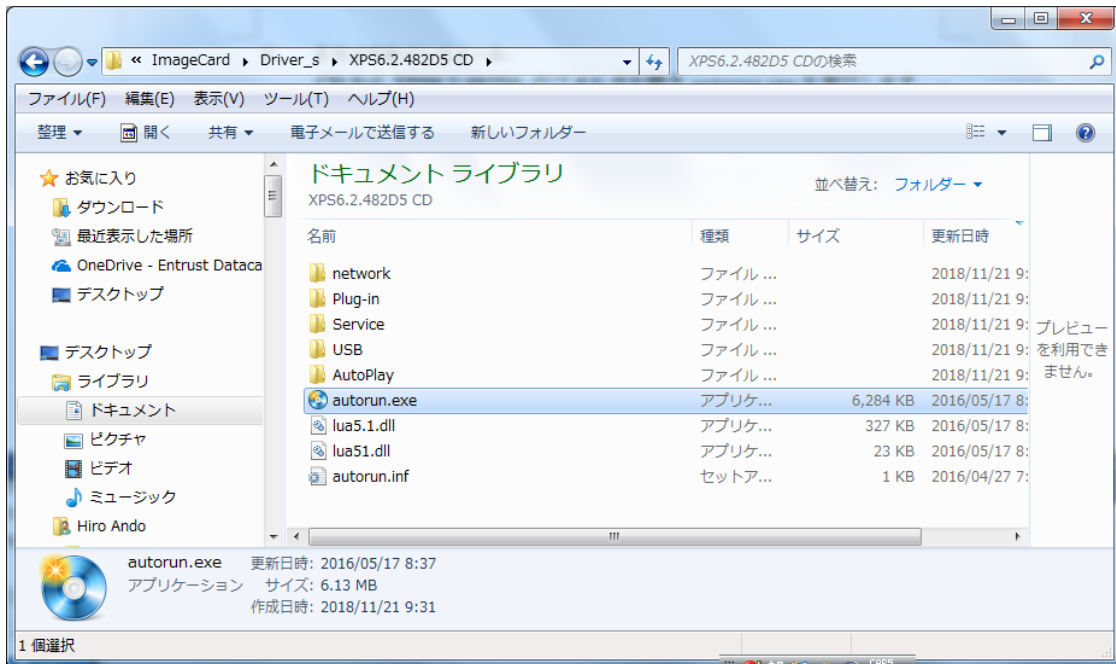


OK して PC を再起動します。

***USB ケーブルが接続されている場合は USB ケーブルを抜いて再起動して下さい。**

2、 ドライバのインストール

2, 1 CD から XPS6.2.482D5 のフォルダを開き autorun.exe を実行します。



2, 2 XPS ドライバ 6.2 のインストール。



USB 接続の場合は USB プリンタをインストールする
ネットワーク接続の場合は ネットワークプリンタをインストールする
を選びます。

2, 3 ドライバのインストール

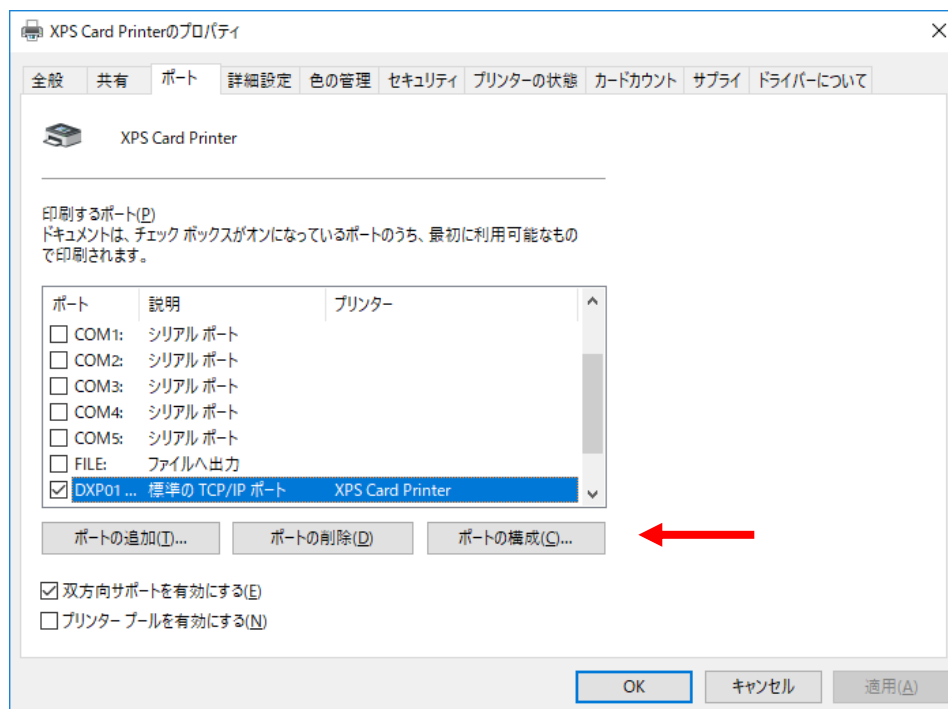
1) USB 接続の場合

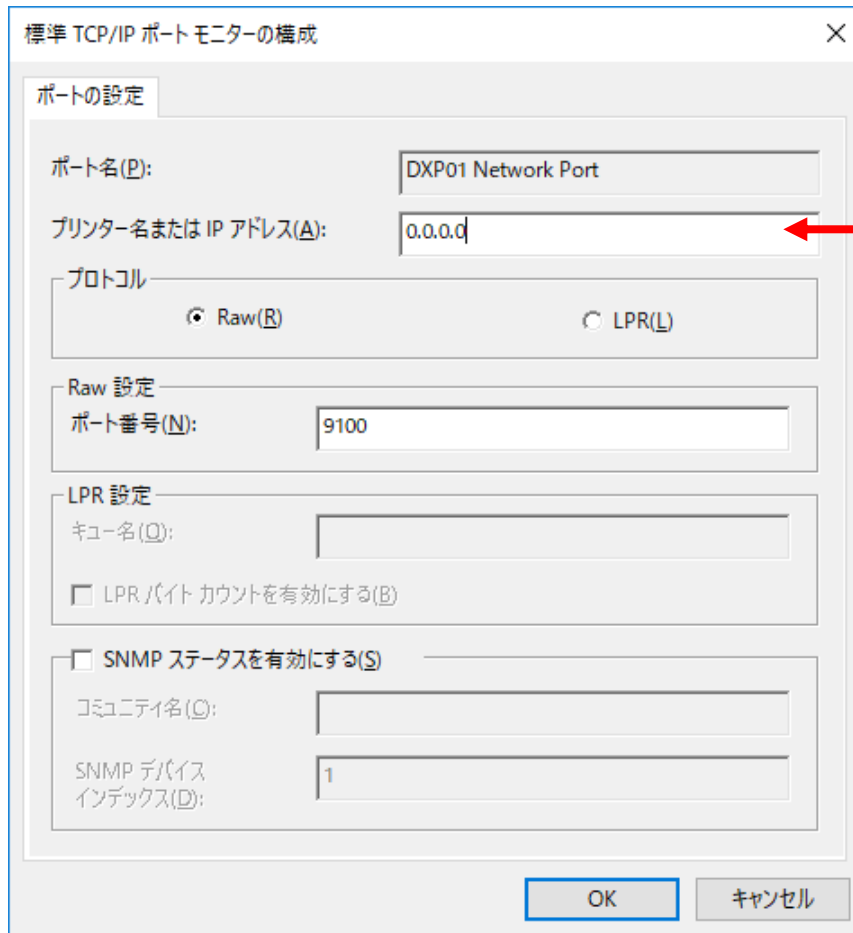
USB ケーブルを接続する表示がされてから USB ケーブルを接続します



2) ネットワーク接続の場合

ポートの構成を選択してプリンタの IP アドレスを入力します。



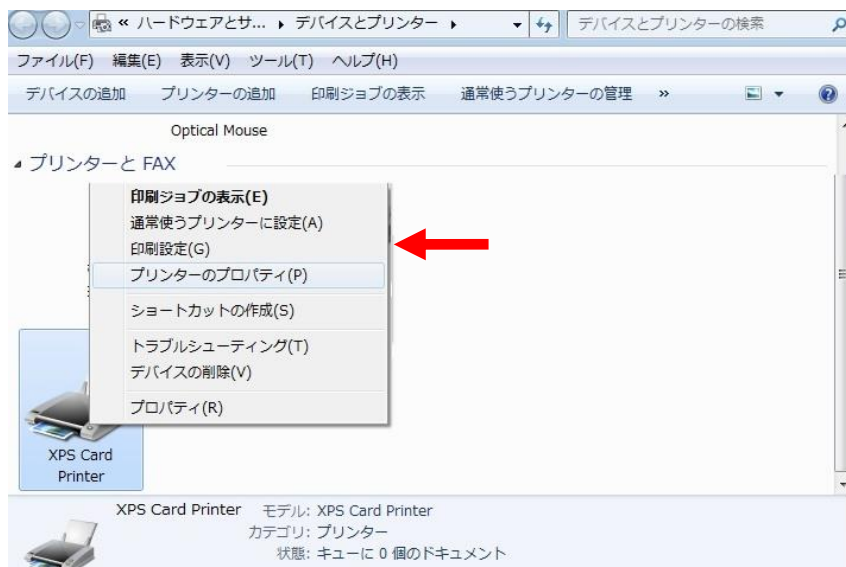


プリンターの IP アドレスを入力して OK で閉じます。

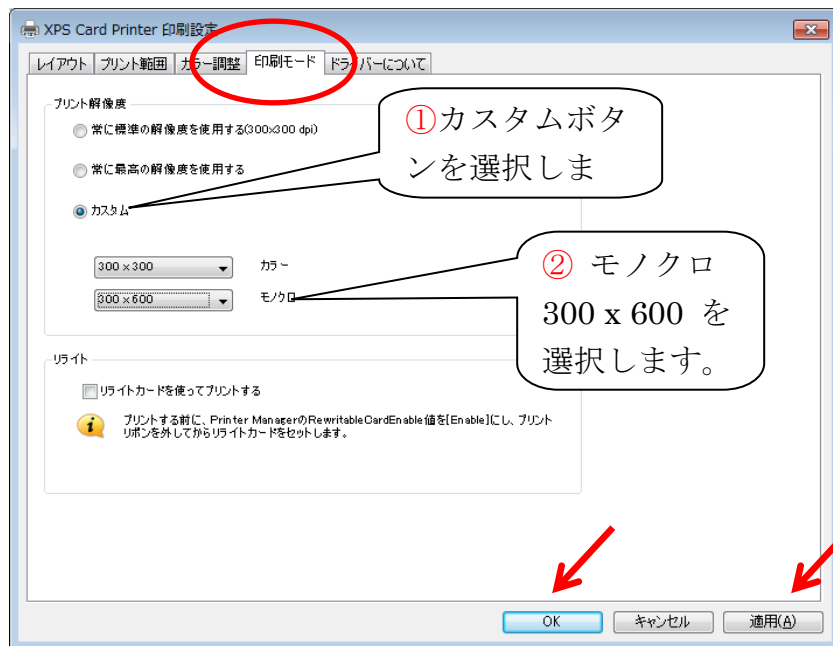
2, 4 印刷モードの設定 (任意の設定になります)

プリンタドライバのインストールが完了したら印刷モードを設定します。

- 1) デバイスとプリンタを表示させ、XPS Card Printer を右クリックして「印刷設定」を選択します。



2) 印刷設定」画面から「印刷モード」タブを選びます。

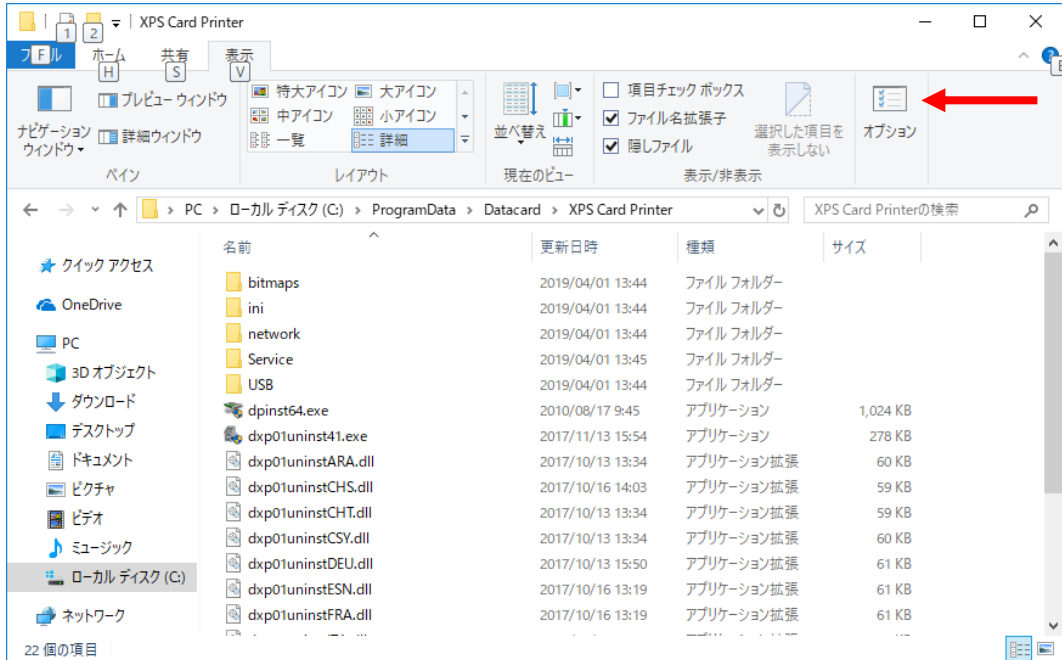


3) 印刷解像度の“カスタム”にチェックを入れ、モノクロ部を 300 x 600 に変更して「適用」「Ok」で画面を閉じます。
デバイスとプリンタ画面を右上 X で閉じます。

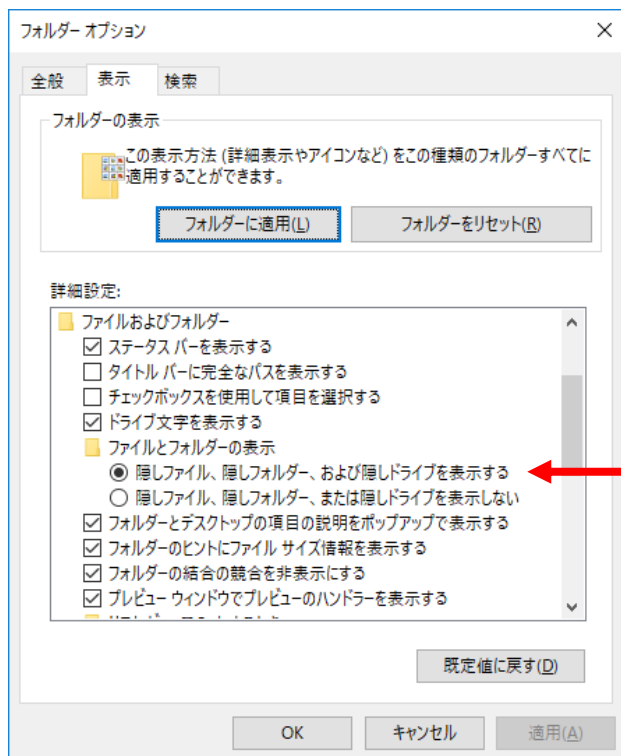
3、ファイルの追加作業

3, 1 K_Render_Tonal_Response_Curve.INI ファイルの導入

ファイルをコピーするに当たってフォルダが表示されない設定を解除するため右上のオプションタブを選択します。

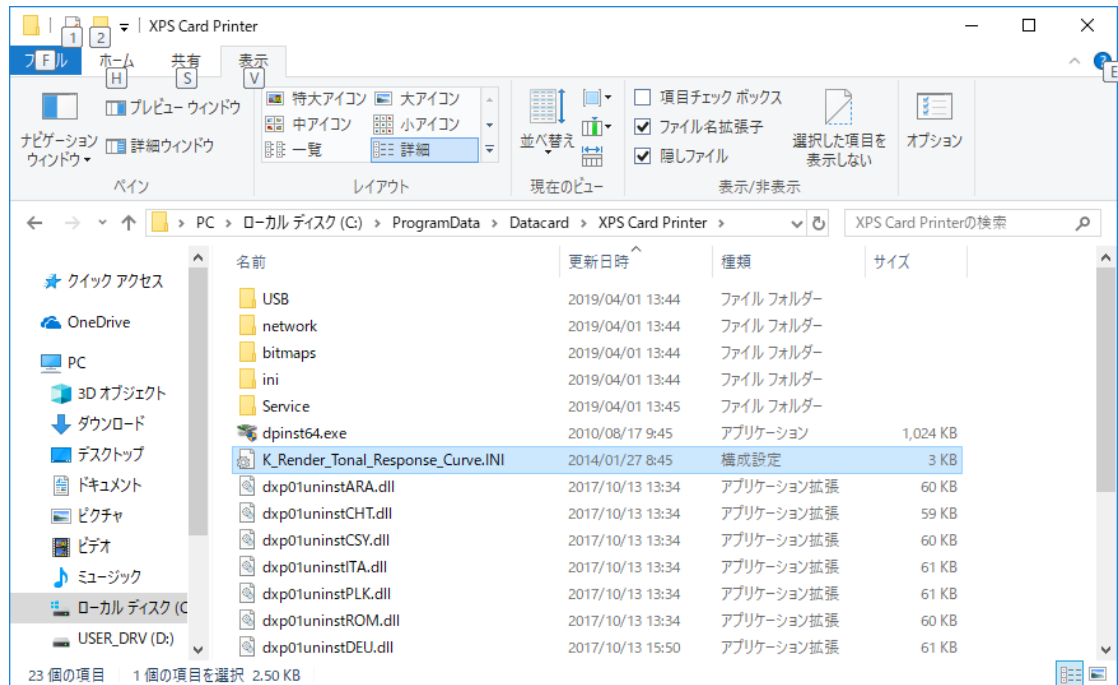


3, 2 フォルダの表示の設定



「隠しファイル、隠しフォルダ及び隠しドライブを表示する」にマークを入れ、OK します。

- 3, 3 K_Render_Tonal_Response_Curve.INI ファイルのコピー
CD の K_Render_Tonal_Response_Curve.INI ファイルを
ローカルディスク (C) ¥ProgramData¥Datacard¥XPS Card Printer の
フォルダ内にコピーします。



- 3, 4 PC の再起動
機能を有効にするには PC を再起動する必要があるので再起動します。

以上で終了です。
印字を行い文字欠けがないことを確認して下さい。